

Tutoriel : Une boîte cadeau pour du vin en cartonnage

J'ai conçu ma boîte de façon qu'elle puisse contenir deux bouteilles de vin.



Matériel :

Carton gris de 2 mm d'épaisseur type calendrier

Kraft gommé

Papier peint

Colle à papier peint

1^{ère} partie : Découpe

Pour la base, découper :

- 1 fond de 18,5 cm x 31,5 cm
- 2 longueurs de 31,5 cm x 10 cm
- 2 largeurs de 18,1 cm x 10 cm
- 1 séparation centrale de 31,1 cm x 8 cm

Pour le couvercle, découper :

- 1 fond de 19,5 cm x 32,5 cm
- 2 longueurs de 32,5 cm x 8 cm
- 2 largeurs de 32,1 cm x 8 cm



2^{ème} partie : Montage de la base de la boîte

Tout d'abord, tracer sur les 2 largeurs leur milieu, afin de constituer un repère pour l'emplacement de la séparation centrale.
Monter les côtés de la boîte en kraftant les arêtes extérieures puis intérieures, les largeurs se situant à l'intérieur des longueurs.
NB : positionner les repères faits sur les largeurs à l'intérieur du montage



Une fois les côtés montés, krafter la base de la boîte sur les côtés. Puis positionner la séparation centrale en faisant coïncider la séparation avec les repères préalablement tracés. Krafter les hauteurs de cette séparation des deux côtés ainsi que sa longueur.



3^{ème} partie : Montage du couvercle

Procéder selon le même principe que la base pour monter le couvercle.
La boîte est ainsi montée, il reste à la décorer.



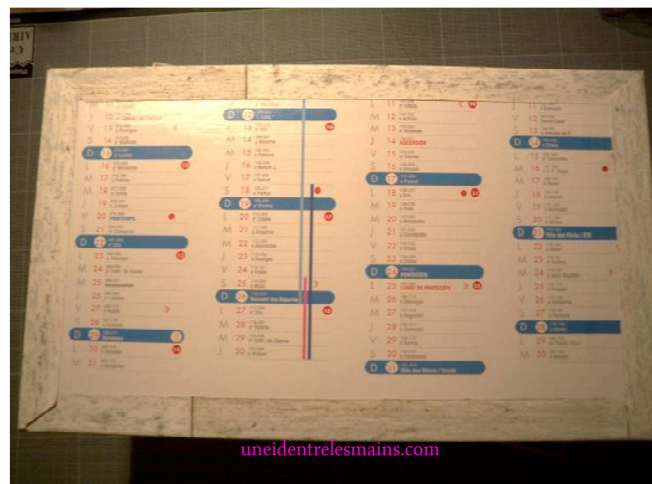
4^{ème} partie : Gainage des hauteurs de la boîte

Commencer par gainer les côtés de la boîte. Dans le papier peint, découper une bande de 103 cm x 20 cm. Tracer sur toute la longueur une ligne à 5 cm de hauteur, qui servira de repère pour coller de façon linéaire la bande sur la boîte.

Commencer par coller un côté en laissant dépasser 2 cm en guise de retour. Bien maroufler le papier peint sur la boîte afin de laisser échapper toutes les bulles d'air. Continuer ainsi en faisant tout le tour de la boîte et en utilisant le repère tracé à 5 cm. A la fin, ajuster et couper le papier peint au niveau de l'arrête de la boîte afin de recouvrir le retour préalablement laissé.



Cranter les angles inférieurs de la boîte à 45°, puis les coller sur la base de la boîte. Sur la partie supérieure, faire une simple découpe au niveau de l'angle afin de rentrer le papier peint à l'intérieur. Faire une découpe au niveau de la séparation intérieure afin que le papier soit correctement collé. Bien maroufler pour enlever toutes les bulles d'air.



Gainer le couvercle sur le même principe. La bande de papier peint étant de 106cm x 18 cm.



Découper un morceau de papier peint de la dimension du dessous de la boîte et du dessus du couvercle. Coller

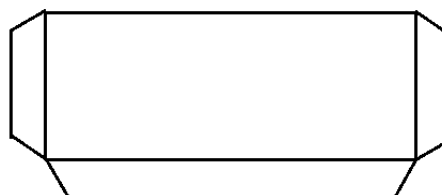


5^{ème} partie : Habillage de l'intérieur

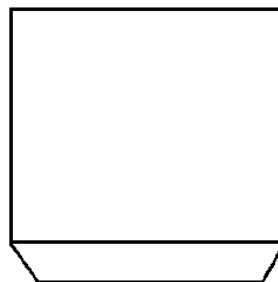
Couper une bande de papier peint de la longueur de la séparation intérieure et de largeur 3 cm pour la base de la boîte.



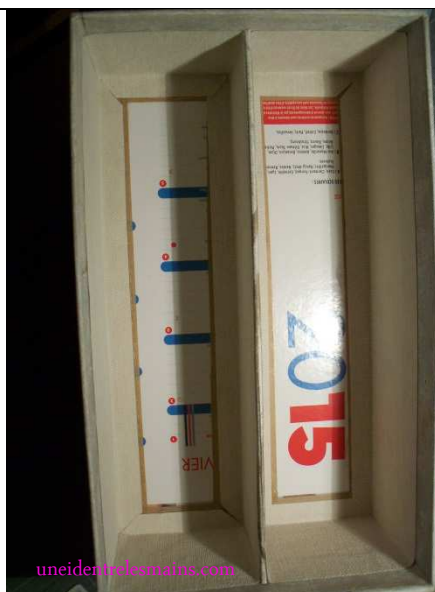
Ensuite le principe est le même pour la base de la boîte comme pour le couvercle.
Habiller tout d'abord les 2 plus grands bords latéraux. Découper un morceau de papier peint de la taille du bord + 1.5 cm de chaque côté et + 1.5 cm sur le bord inférieur. Couper en biais chaque angle. Coller à l'intérieur de la boîte.



Pour les 2 plus petits bords latéraux, découper un morceau de papier peint de la dimension correspondante en ajoutant uniquement un retour inférieur de 1.5 cm. Couper en biais les angles inférieurs puis coller.



Arrivé à cette étape, cela donne le résultat suivant :



Pour le fond, découper un morceau de papier peint à la dimension exacte, puis le coller.



Faire de même pour le fond du couvercle, ainsi que le dessous de la boîte et le dessus du couvercle.



La boîte est terminée. Il ne reste plus qu'à la remplir.

